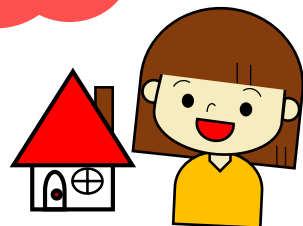


お得な健診コースのご案内

パナソニック健保ご加入の従業員の皆様

毎日家で頑張っている奥様は、

今年健診を受けられましたか？



パナソニック健保の助成金を利用すると

ドック健診コース

通常46,200円が

13,000税込
円

レディースコース

通常60,910円が

31,710税込
円

上記の金額で、ご受診いただけます。

※助成金のご利用は健診受診時に、パナソニック健保にご加入の40歳以上のご家族・OBの方に限ります。

ここが
ポイント

松下記念病院併設のドック健診センターなら、健診受診後の保健指導や、病院受診・精密検査などのフォロー体制も万全です。

※その他の健診コース・オプションもございます。
詳細は、HPをご覧くださいか下記へお問い合わせ下さい。



松下記念病院ドック健診センター



松下記念病院HP

TEL : 0120-130533

平日 : 8:30~16:45