

巡回型 おすすめ健診コース

おすすめ健診コース

—“巡回型”ならこんなにオトク!—

「おすすめ健診コース」は、生活習慣病健診とがん検診がセットになった基本コースに、オプションで「乳がん・子宮頸がん検診」と「胃がん検診(胃部X線検査)」を追加することができます。

ホテルや公民館などで健診バスを設置して行う“巡回型”の場合、基本コース部分が自己負担1,000円で受診できます。さらに、オプションの「乳がん・子宮頸がん検診」は自己負担なし、「胃がん検診(胃部X線検査)」は自己負担1,500円で追加できます。



“巡回型”は全国で
年間約1,800回開催!
自宅近くで手軽に
受診できるのね!



巡回型 おすすめ健診コース

基本コース

自己負担 **1,000円**

● 生活習慣病健診

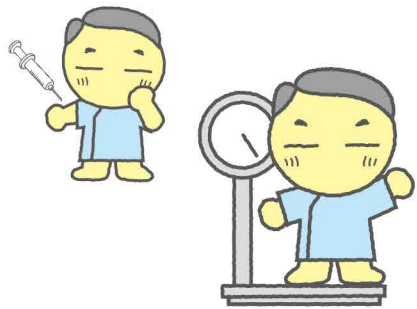
- ・身体測定(身長・体重・腹囲)
- ・循環器検査(血圧・心電図・心拍数)
- ・血液検査
- ・尿検査
- ・視力・聴力検査

● 肺がん検診

- ・胸部X線検査

● 大腸がん検診

- ・便潜血検査



オプションで追加

自己負担 **なし**

● 乳がん検診

- ・マンモグラフィ検査
- ・乳房超音波検査
- ※いずれか一方の検査のみ

● 子宮頸がん検診

- ・子宮頸部細胞診検査



オプションで追加

自己負担 **1,500円**

● 胃がん検診

- ・胃部X線検査



受診のお申し込みは今すぐ!

ご希望の受診日をたくさん選べる今が健診申し込みのチャンス!この機会にぜひお申し込みください。

2017年4月からすでに
7,000人以上の方が
申し込んでいるよ!
希望の会場、日時も選べる
今のうちに申し込もう!



※受診場所や受診日時は「2017年度健診ガイドブック」または下記【申し込み先】へご確認ください。

【申し込み先】(株)ベネフィットワン・ヘルスケア 健診予約受付センター

電話 **0800-9199-029**

受付時間:平日 10時~21時、土日祝 10時~18時 ※年末年始除く

Web <https://kenshin.happylth.com/panasonic/>



今年度まだ申し込んでいない方には、健診予約受付センターの(株)ベネフィットワン・ヘルスケアより電話でのご案内も予定しています。



病院や健診機関などで受診する“施設型”でも「おすすめ健診コース」は受診できます。(自己負担 4,000円~)



受診者の声 — ここが良かった!“巡回型”健診

40代 女性



3年ぶりに受診しました。一度で普通の健診と女性検診が受けられてラクですね。価格と内容も満足!来年も継続してこちらで受けたいです。

50代 女性



昨年からは継続して近くの会館で受診しています。スタッフは女性が多くて、対応も丁寧だったので嬉しかったです。

60代 男性



退職後は、“毎年この時期”と決めて夫婦で健診を受けています。今回はホテルで受診し、非常に綺麗で満足しました。