

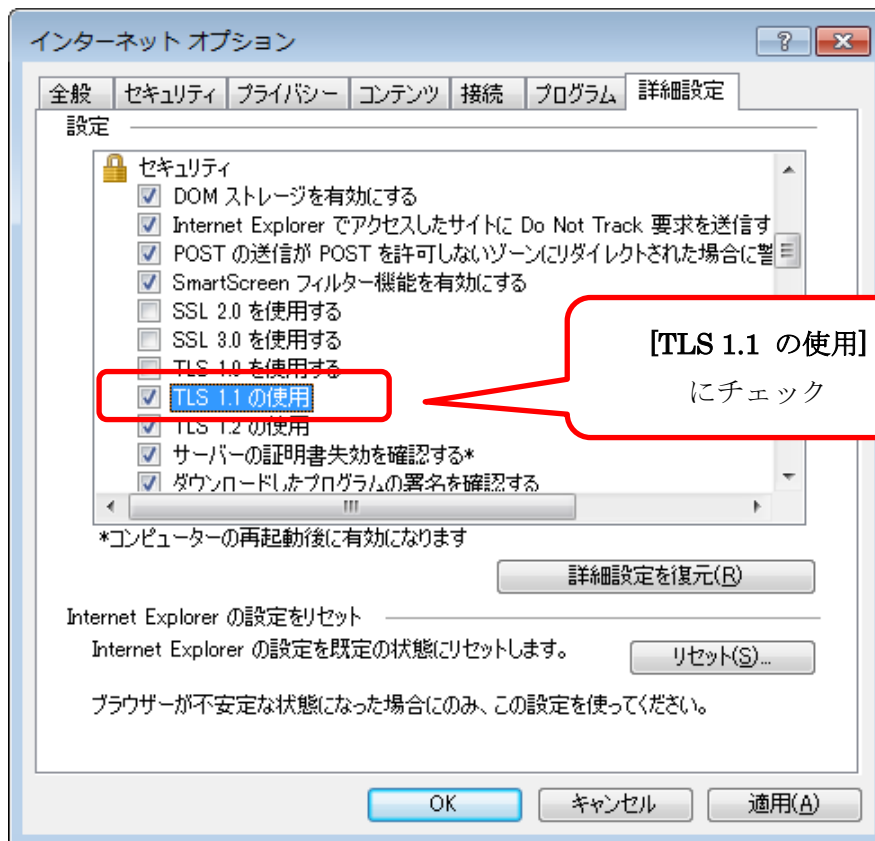
TLS1.0 暗号化プロトコルの無効化対応について

当健保ホームページでは、セキュリティ強化対策として2018年6月22日実施のTLS 1.0による通信暗号化方式の無効化により、今後はより安全な方式である TLS 1.1 以降での接続のみをサポートすることとなります。これに伴い、一部の利用者に影響が発生する可能性がありますので、ご確認のほどよろしくお願いいたします。

万が一、URL が「https」で始まるページが表示できなくなった場合は、下記の設定変更手順のとおり、TLS 1.0 の上位バージョンの暗号通信方式である「TLS 1.1」以上を有効にさせていただきますよう、よろしくお願いいたします。

<設定変更手順>

1. インターネットエクスプローラーの[ツール]メニュー[インターネットオプション]をクリックします。
2. [詳細設定]タブをクリックします。
3. [セキュリティ]カテゴリー内の[TLS 1.1 の使用]にチェックを入れます。
4. [適用]をクリックし、インターネットエクスプローラーを再起動します。



※表示される画面はインターネットエクスプローラーのバージョン等により、異なる場合があります。詳しくはご使用の各ブラウザのヘルプをご参照ください。